

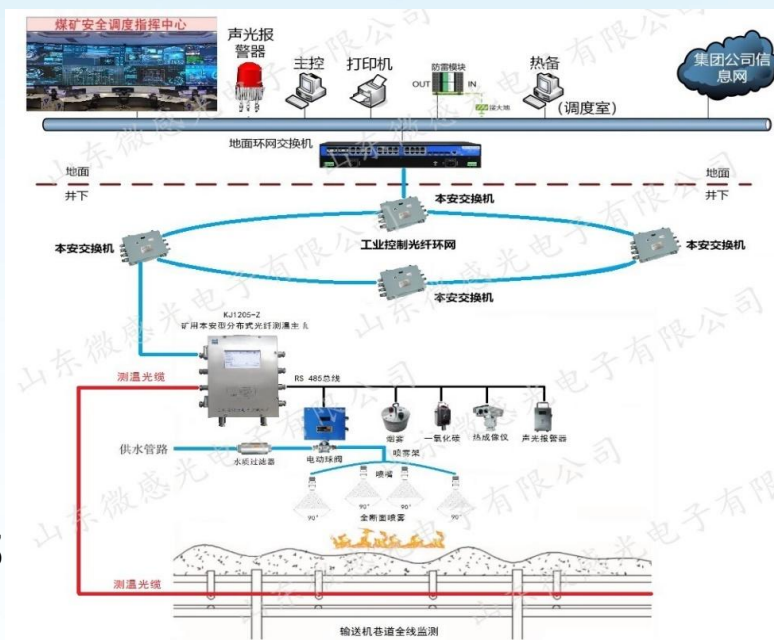


煤矿火灾综合监控预警系统

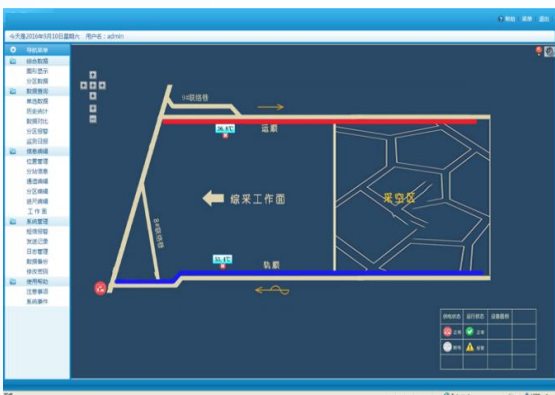
煤矿火灾综合监控预警系统，由本安型分布式光纤测温主机、本安型电动球阀、一氧化碳传感器、烟雾报警器、声光报警器及喷淋设备等组成。适用于采空区测温及防灭火监测、井筒皮带机防灭火监测、动力电缆环境监测等。

功能及特点

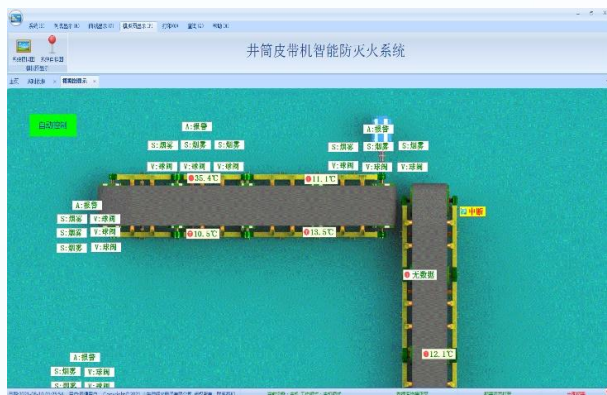
- 国内唯一基于Linux嵌入式系统开发的本安型监测主机，低功耗、高可靠性；12.3Kg，安装、运输方便；
- 应急功能：具备断电续航能力且不低于4h；
- 防护等级：IP65
- 接口配置：采用标准的modbus协议，支持定制；
- 功能强大：多种火灾监测预警方式并具备灭火功能；
- 系统软件：本机显示+web发布软件，高实用性；
- 技术先进性：具有多项核心技术专利，关键器件全部自主研发。



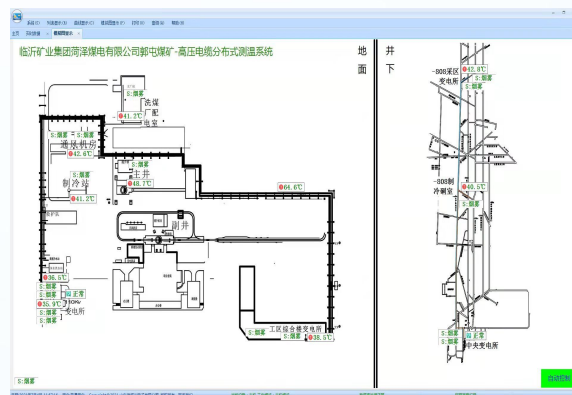
应用环境



采空区发火监测预警及定位



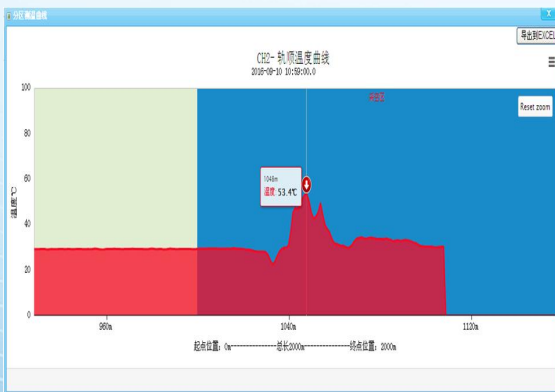
胶带输送机防灭火监测



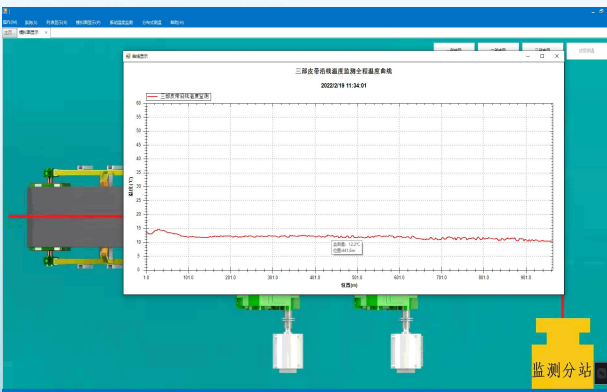
动力电缆工作状态监测

应用效果

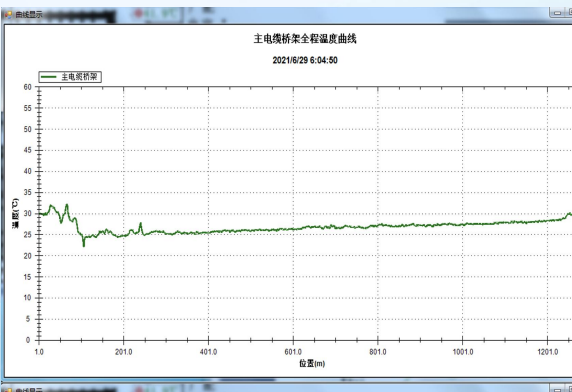
成功应用于全国300余座重点煤矿，成功预防多起采空区发火等事故



煤矿采空区火灾光纤监测预警典型案例



胶带输送机沿线温度监测案例



动力电缆工作状态温度监测案例