



矿用光纤分布式温度监测火灾预警系统

光纤分布式测温监测系统主机采用嵌入式技术设计，具有良好的性能指标和系统稳定性。感温光缆本身作为温度传感器，具有本质安全，耐腐蚀，不受电磁干扰等优点，可连续在线监测长距离大范围环境温度信息，具有火灾智能监测预警定位功能。

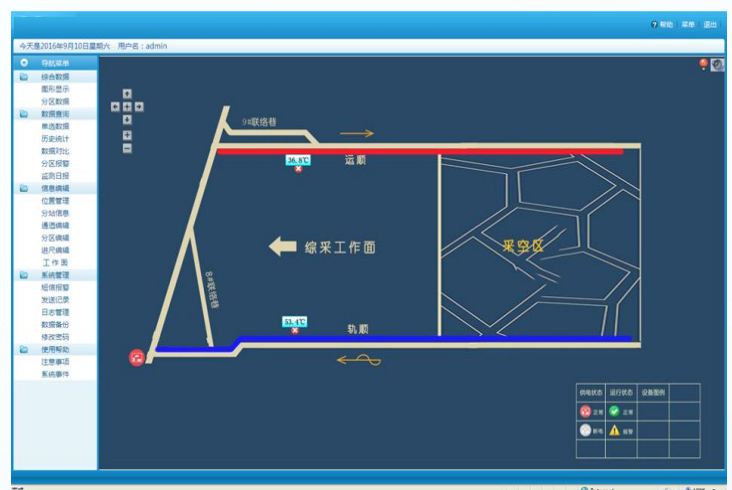
功能及特点

- 本安型监测主机，长期可靠性；
- 光缆本质安全:长距离连续在线监测；
- 接口配置:采用标准的modbus通讯结构，以太网及单模光纤接口实现数据输入/输出；
- 系统软件:采用web发布软件，可实现数据显示、存储、报警、报表打印、进尺编辑等功能；
- 智能预警定位。

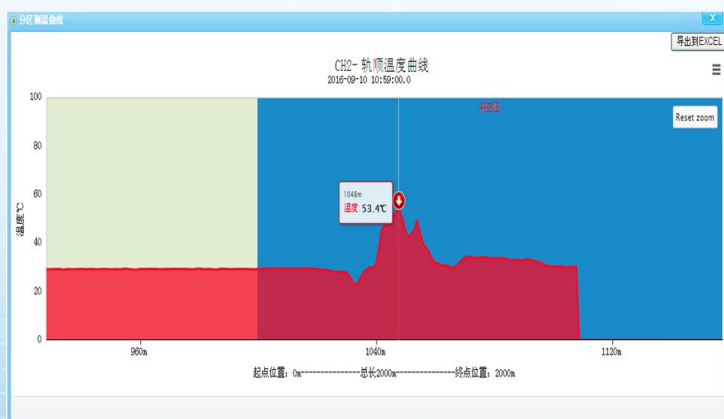


煤矿安全应用

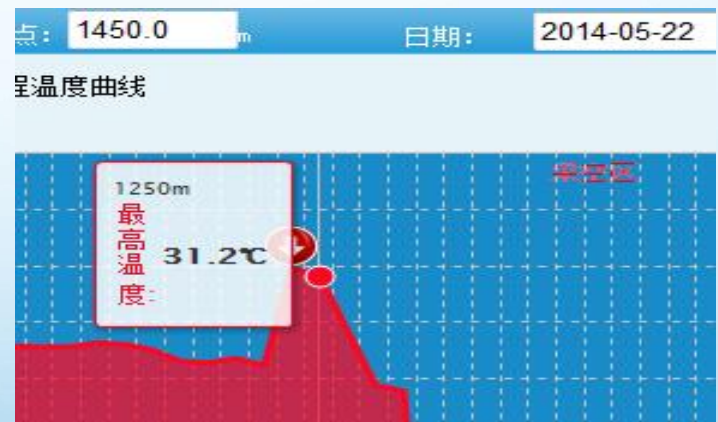
- 井下采空区火灾预警和定位；
- 皮带机及大型机电设备的温度在线监测及火灾预警；
- 成功应用于全国100多个重点煤矿，预防多起采空区发火事故，为用户带来显著安全经济效益。



煤矿工作面光缆温度监测界面



煤矿采空区火灾光纤监测预警典型案例



煤矿采空区热点监测预警典型数据