

TMLP804泥浆型压力变送器



典型应用

- ▲ 石油开采
- ▲ 建筑工程
- ▲ 工程机械
- ▲ 水泥灌浆

产品特点

- a) 采用膜片隔离技术
- b) 集成芯片、宽电压供电
- c) 防护高、结构紧凑、安装方便
- d) 截频设计、抗干扰能力强、防雷击
- e) 限流、限压、反接保护（限电流输出）
- f) 抗震动、抗频繁高压冲击、抗坚固沙粒冲击、耐磨损

技术参数

测量介质：泥浆、原油、湿土等（与接触材质兼容）

整体材质：膜片 316L不锈钢（接触）
 过程连接 316L不锈钢（接触）
 外壳 316L不锈钢
 密封件 丁腈橡胶（接触）
 线缆 ϕ 5mm聚氨酯屏蔽线缆
 （防紫外线）

压力量程：0~10MPa~110MPa（详见量程选型表）

压力方式：表压

输出信号：4~20mA

供电电压：8~30VDC

精度等级：0.5%FS

工作条件：介质温度 -40~85℃

环境温度 -40~85℃

抗震性能：10g (20...2000Hz)

过载能力：200%满量程

响应频率： \leq 500Hz

稳定性能： \pm 0.1% FS/年

温度补偿：-10~70℃

温度漂移： \pm 0.01%FS/℃（温度补偿范围内）

整体重量： \approx 650g（含5米线）

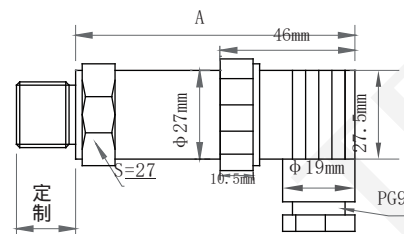
防护等级：IP67

最大功率：电流型 \leq 0.02Us(W)

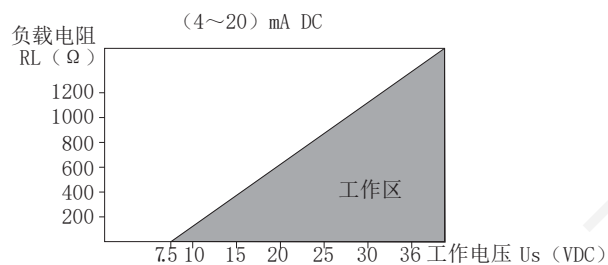
注：Us=供电电压

负载特性：电流型负载 \leq { (Us-7.5) \div 0.02 (Us=供电电压) } Ω
 电压型负载 \geq 100 k Ω

尺寸图 具体尺寸依实物为准



长度	模拟量输出		数字量输出
	量程 \leq 60MPa	量程 $>$ 60MPa	
A	89mm	96mm	127mm



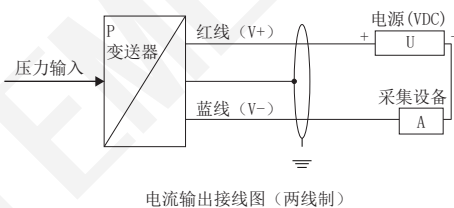
规格选型

接线图

TMLP804泥浆型压力变送器选型表									
TMLP	压力变送器								
代号	变送器类型								
804	泥浆型（默认1米连接线）								
代号	量程范围								
	详见量程选型表								
代号	信号输出								
M	4-20mA 两线制								
DZ	定制								
代号	连接方式								
14	M20*1.5 外螺纹（长度18mm）								
25	1/2NPT 外螺纹（长度18mm）								
44	定制								
代号	精度等级								
C	0.5%FS								
代号	供电电压								
G	8-30VDC								
DZ	定制								
代号	定制								
D	其他定制要求								
无	常规								
TMLP	804	17	M	14	C	G	选型举例		
例如: TMLP804-17-M-14-C-G (泥浆型压力变送器、量程0-10MPa 输出4-20mA、连接M20*1.5、精度0.5级、供电8-30VDC)									

量程选型表

代号	量程	代号	量程	代号	量程	代号	量程
17	0~10MPa	18	0~16MPa	19	0~20MPa	20	0~25MPa
21	0~30MPa	22	0~35MPa	23	0~40MPa	24	0~60MPa
25	0~70MPa	26	0~80MPa	27	0~100MPa	68	0~110MPa
67	定制						



电流输出接线图（两线制）

- ☞ 代表屏蔽线，所标注接地点必须全部有效接地。
- ☞ 变送器外壳默认为地，所以要求现场设备需有效接地。
- ☞ 只有电流输出有反接保护（无损坏但不工作）、限流限压保护。其他输出信号反接会导致变送器损坏。